



Alhama
Nature









VILLA 1



SUP. PARCELA 322.08 m²

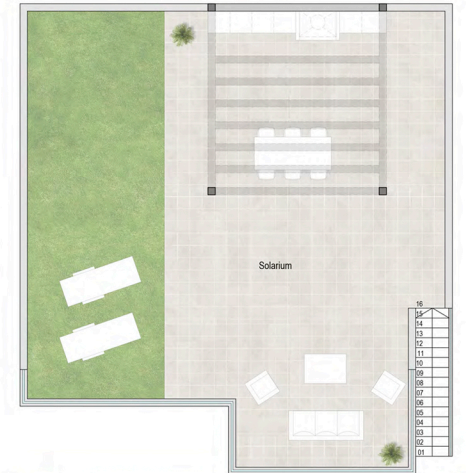


Solarium

CUADROS DE SUPERFICIES

Planta	Uso	Sup. Const.
Baja	Vivienda	89.10 m ²
	Porche (50%)	11.20 m ²
TOTAL		100.30 m²
* Piscina		16.25 m ²
* Jardín		177.28 m ²
* Solarium		105.10 m ²

VILLA 6



Solarium

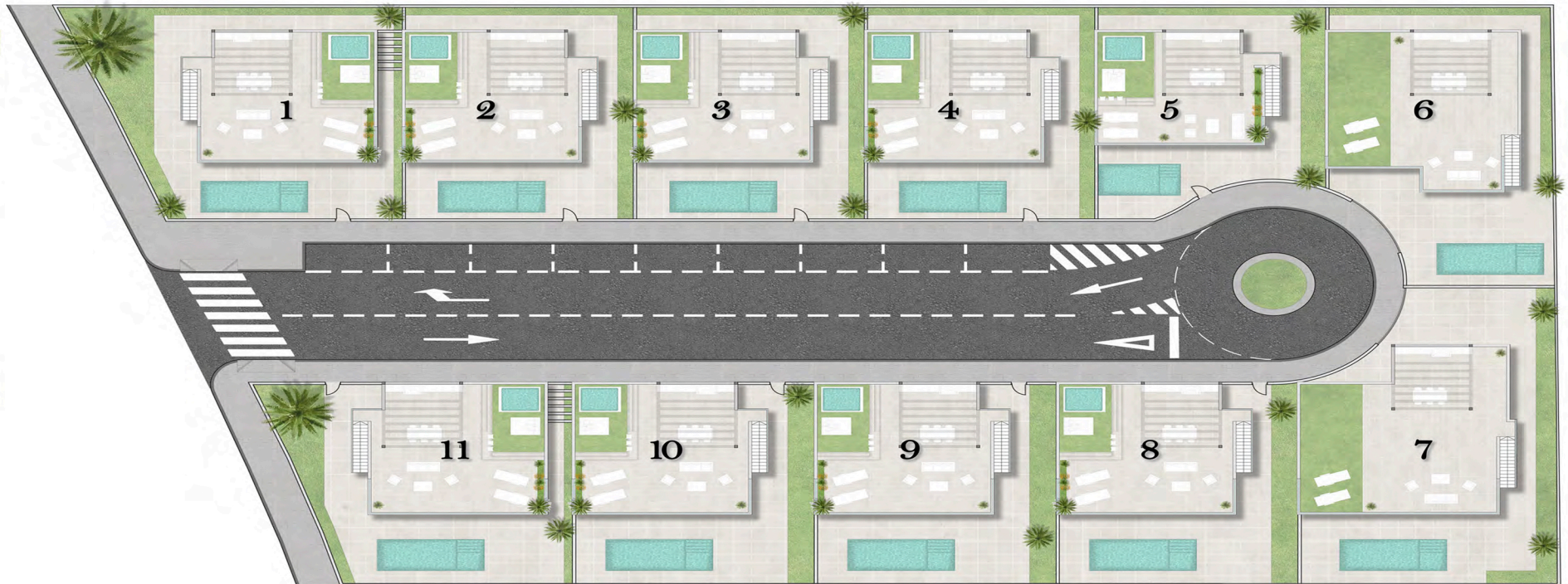
CUADROS DE SUPERFICIES

Planta	Uso	Sup. Const.
Baja	Vivienda	127.64 m ²
	Porche (50%)	04.70 m ²
TOTAL		132.34 m²
* Piscina		16.25 m ²
* Jardín		132.00 m ²
* Solarium		127.40 m ²

MASTERPLAN

CUADROS DE SUPERFICIES

Parcela	Superficie
1	322.08 m ²
2	255.12 m ²
3	255.19 m ²
4	254.55 m ²
5	231.61 m ²
6	300.35 m ²
7	327.20 m ²
8	223.20 m ²
9	223.16 m ²
10	222.31 m ²
11	255.46 m ²
TOTAL	2870.23 m²
Vial	932.62 m ²



ALHAMA NATURE RESORT: VILLAS ATENEA MEMORIA DE CALIDADES

Villas Atenea. Villas independientes, con piscina privada, solárium y parking en superficie.

Las villas, construidas con las mejores calidades, cuentan con 2, 3 o 4 habitaciones y 2 o 3 baños. Disponen de zonas de terraza con distintas orientaciones para disfrutar de todas las horas de sol durante todo el año.

- Aislamiento acústico y térmico según normativa.
- Cocina de verano en terraza con enchufe, preinstalación para lavadora, fregadero y encimera sobre mueble de aluminio con puertas. Frontal cerámico.
- Carpintería exterior en aluminio termo lacado en color antracita y doble vidrio con cámara.
- Fachada exterior de mortero mono capa blanca. Posterior pintado con revestimiento vinílico y aplacado cerámico imitación madera.
- Pintura lisa blanca mate en el interior.
- Barandillas de solárium en doble vidrio de seguridad transparente. Persianas eléctricas de aluminio en dormitorios.
- Pavimento de gres en toda la vivienda, incluido terrazas. Alicatado de azulejos formato grande en baños.
- Baños alicatados en gres porcelánico beige e imitación madera roble. Lavabos sobre mueble, espejo e iluminación sobre lavabo. Focos en techo. Toalleros eléctricos en baños.
- Iluminación interior y exterior incluida, salvo lámparas decorativas.
- Grifería mono mando en acero negro mate, sanitarios marca Roca o similar en color blanco, suspendidos en pared. Ducha empotrada en acero negro mate.
- Paneles de mamparas para duchas. Perfilaría en negro.
- Carpintería interior lacada en blanco con manivelas terminadas en negro y magnéticas. Armarios empotrados en los dormitorios forrados, con cajoneras y baldas.
- Puerta de acceso a la vivienda acorazada, hoja de DM lacado blanco al interior con cerradura de seguridad.
- Electrodomésticos incluidos: Frigorífico integrado, Placa de inducción, Horno elevado junto a Microondas en columna y Campana Extractora. Lavavajillas integrado en la cocina.
- Muebles de cocina en color antracita con encimera de porcelánico imitación piedra.
- Agua caliente sanitaria mediante aerotermia.
- Preinstalación de aire acondicionado por conductos en salón y dormitorios.
- Puntos de TV y teléfono en salón y habitaciones.
- Mecanismo modelo Siemens, Simón o similar.
- Toma de corriente y antena en solárium y terraza.
- Toma de agua en solárium y terraza.
- Zona de aparcamiento dentro de la parcela o en calle interior.
- Piscina privada con iluminación interior y ducha solar.

- La sociedad vendedora se reserva el derecho de efectuar en las obras las modificaciones que oficialmente le sean impuestas y aquellas que fuesen motivadas por exigencias técnicas, jurídicas o comerciales.
- Este documento no es contractual.

ALHAMA NATURE RESORT: VILLAS ATENEA QUALITY LIST

Villas Atenea. Independent villas with private pool, solarium and parking space.

The villas, built with the highest qualities, have 2, 3 or 4 bedrooms, and 2 or 3 bathrooms. They have terrace space, with different orientations to allow the sun in every day of the year

- Thermal and acoustic insulation according to the local regulations.
- Summer kitchen on the terrace, including cabinets with aluminium doors, worktop, sink, power outlets, tiled backsplash and pre-installation for washing machine.
- Thermo-coated aluminium carpentry in colour Anthracite, double glazed.
- Facade built with fine off-white mortar. Reverse painted with vinyl coating and wood effect ceramic tile work.
- Smooth paint in all property in colour White.
- Balcony railings in clear, double security glass. Electric aluminium window blinds in bedrooms
- Ceramic tiles in the property, including floors, terraces and large wall tiles in bathrooms.
- Bathroom tiles in beige and oak wood effect. Sink on vanity, with mirror and lamp above. Spotlights on ceiling. Electric towel racks in the bathrooms.
- Exterior lighting. Interior lighting, except decorative lights.
- Mixing-tap in black steel, white sanitary items from Roca or similar brand, suspended on wall. Wall-mounted shower in black steel.
- Glass shower panel with black frame.
- Interior carpentry in white with handles in black, magnetic. Fitted wardrobes lined with drawers and shelves in bedrooms.
- Reinforced main door, white coated MDF panel on inside, with safety lock.
- Kitchen appliances included: integrated fridge with freezer, induction cooktop, elevated oven and microwave in column, fan-extractor and integrated dishwasher.
- Anthracite kitchen cupboards, stone-effect ceramic worktop.
- Aerothermal boiler for hot sanitary water.
- Preinstallation for ducted air conditioning in living room and bedrooms.
- TV and telephone points in living room and bedrooms.
- Electric outlets by Siemens, Simon or similar brand.
- Power and aerial point in solarium and terrace.
- Water outlet on solarium and terrace.
- Outdoors parking space.
- Private swimming pool, with underwater lights and solar shower.

- The builder reserves the right to carry out modifications on the building works that might be officially imposed and those arising from technical, legal and commercial requirements.
- This document is not contractual.

ALHAMA NATURE RESORT: VILLAS ATENEA KWALITEITENLIJST

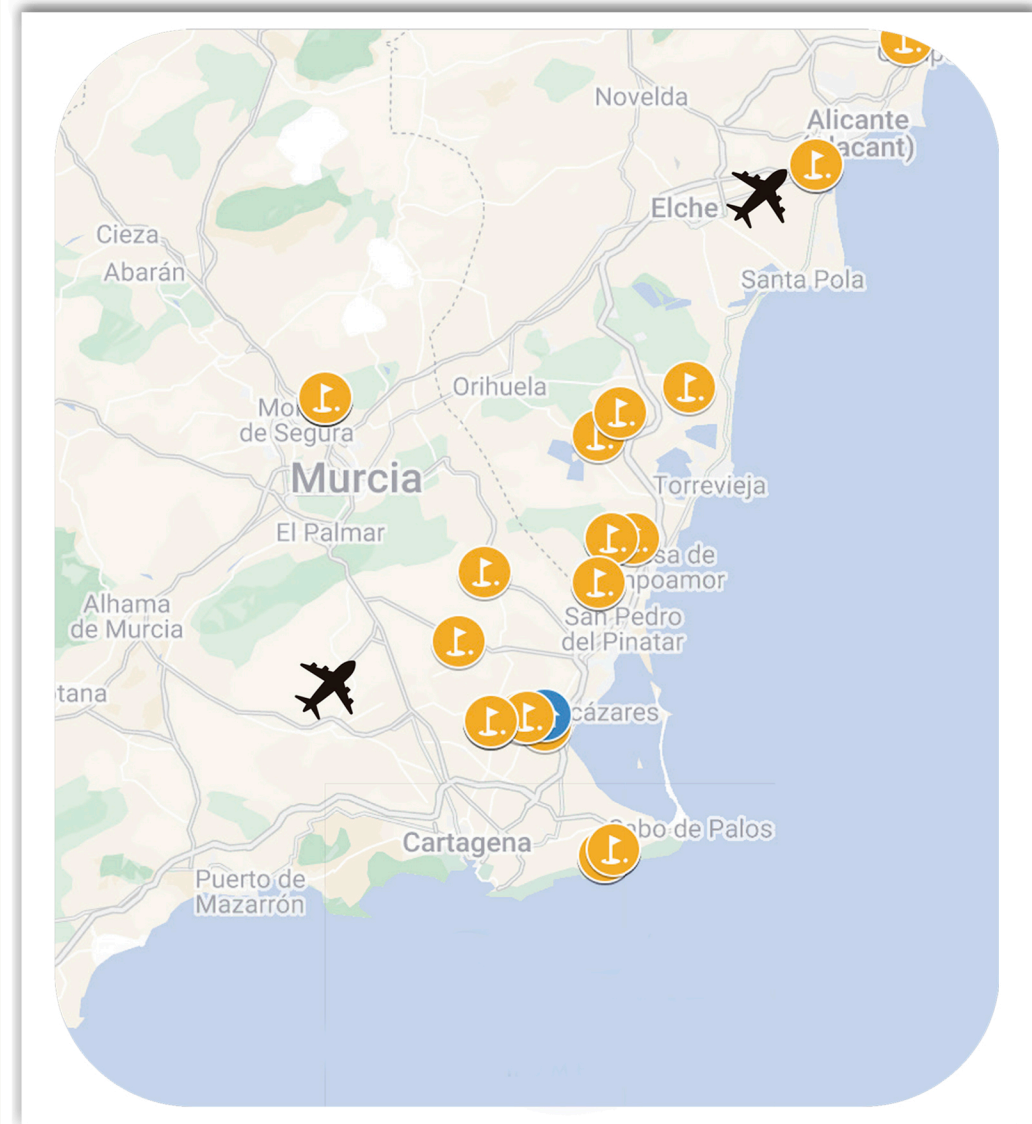
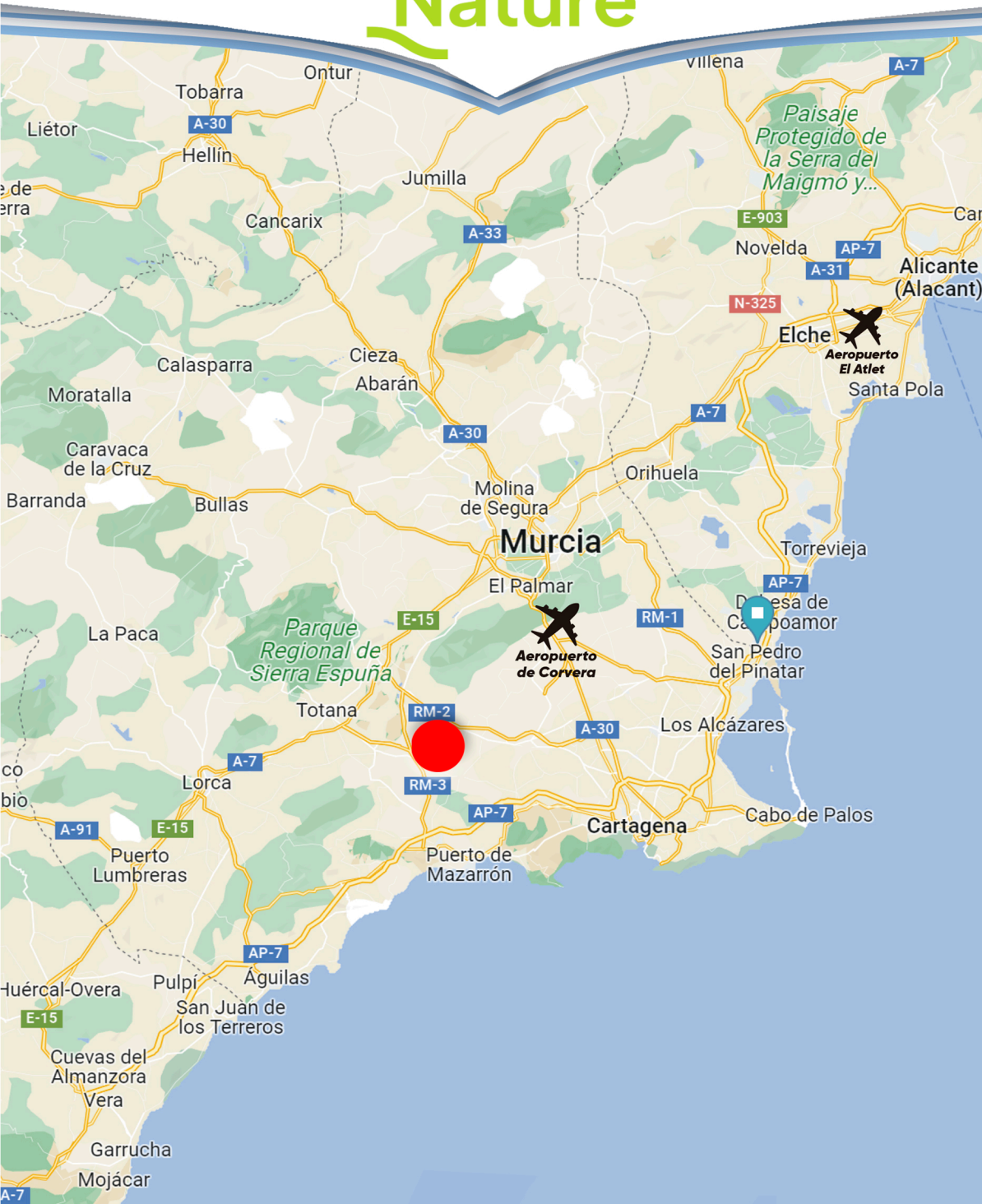
Villas Atenea. Vrijstaande villas with privé zwembad, dakterras and parkeerplaats.

De villas zijn gebouwd met de hoogste kwaliteiten, hebben 2, 3 of 4 slaapkamers en 2 of 3 badkamers. De villas hebben een dakterras en zijn zo goriënteerd om elke dag van het jaar de zon te benutten

- Thermische en akoestische isolatie volgens de lokale regelgeving.
- Buitenkeuken op het terras, inclusief kasten met aluminium schuifdeuren, werkblad, spoelbak, stopcontacten, betegelde achterwand en pre-installatie voor wasmachine.
- Thermo-gecoat aluminium kozijnen in kleur antraciet, met dubbel glas.
- Gevel met fijne gebroken-witte mortel. Afgewerkt met vinylcoating en keramisch tegels met houteffect. Interieur afgewerkt met gladde verflaag in de kleur wit.
- Balkonleuning in helder, dubbel veiligheidsglas. Aluminium rolluiken in slaapkamers.
- Keramische tegels in de woning, inclusief vloeren, terrassen en grote wandtegels in badkamers.
- Badkamertegels in beige en eikenhout stijl. Wastafel op meubel, met spiegel en verlichting erboven. Spots in het plafond. Elektrische handdoekrekken in de badkamers.
- Buiten- en binnenverlichting inbegrepen, behalve decoratieve lampen.
- Mengkraanen in zwart staal, wit sanitair van Roca of vergelijkbaar merk, opgehangen aan de muur. Wanddouchekop in zwart staal.
- Glazen douchewand met zwarte omlijsting.
- Interieurdeuren in wit met handgrepen in zwart. Inbouwkasten bekleed met lades en planken in de slaapkamers.
- Versterkte voordeur, wit gecoat MDF-paneel aan de binnenkant, met veiligheidsslot.
- Keukenapparatuur inbegrepen: geïntegreerde koelkast met vriezer, inductiekookplaat, oven op ooghoogte samen met magnetron in zuil, ventilator-afzuigkap en geïntegreerde vaatwasser.
- Antraciete keukenkasten, keramisch werkblad met steeneffect.
- Aerothermische boiler voor warm sanitair water.
- Pre-installatie voor gekanaliseerde airconditioning in woonkamer en slaapkamers.
- TV- en telefoonaansluitingen in woonkamer en slaapkamers.
- Stopcontacten van Siemens, Simon of soortgelijk merk.
- Stroom- en antennepunt op solarium en terras.
- Wateraansluiting op solarium en terras.
- Buiten parkeerplaats.
- Privé zwembad met binnenverlichting en solar douche.

- Het verkopende bedrijf behoudt zich het recht voor om eventuele wijzigingen aan de bouwwerken door te voeren welke mogelijk officieel opgelegd worden en welke voortkomen uit technische, wettelijke en commerciële vereisten.
- Dit document is niet contractueel.

Alhama Nature



+34 606 006 893

+34 665 229 848 +34 656 510 450

hola@alhamanature.com

www.alhamanature.com